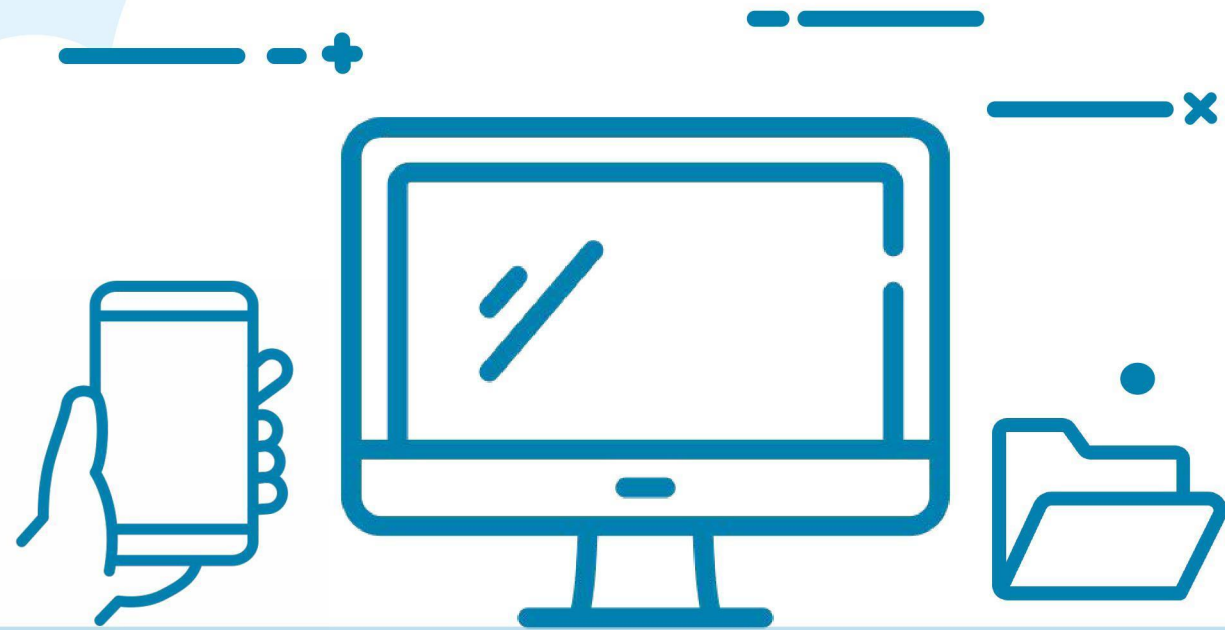


# ЕСИА



Регистрация учетной записи (УЗ)  
ребёнка из личного кабинета (ЛК) родителя



# ВХОД В ЭЛЕКТРОННЫЙ ЖУРНАЛ/ДНЕВНИК ОСУЩЕСТВЛЯЕТСЯ СОГЛАСНО СЛЕДУЮЩИМ НОРМАТИВНЫМ АКТАМ

## Единая система идентификации и аутентификации (ЕСИА) —

информационная система в РФ, обеспечивающая санкционированный доступ участников информационного взаимодействия к информации, содержащейся в государственных и иных информационных системах.

Условно **ЕСИА** можно назвать «электронным паспортом» гражданина РФ.

# 1

Постановление Правительства РФ от 07.09.2021 № 1516  
«Об утверждении требований по обеспечению использования при идентификации и аутентификации в рамках предоставления государственных и муниципальных услуг федеральными органами исполнительной власти, органами государственных внебюджетных фондов, исполнительными органами государственной власти субъектов Российской Федерации, органами местного самоуправления федеральной государственной информационной системы "Единая система идентификации и аутентификации в инфраструктуре, обеспечивающей информационно-технологическое взаимодействие информационных систем, используемых для предоставления государственных и муниципальных услуг»

# 2

Пункт 3.1. статьи 16  
Федерального закона от 29 декабря 2012 г. № 273-ФЗ  
«Об образовании в Российской Федерации»

# 3

Постановление Правительства Российской Федерации от 4 февраля 2022 г. № 111

# ПРЕИМУЩЕСТВА АВТОРИЗАЦИИ ЧЕРЕЗ ЕСИА

---

Мгновенный доступ к электронному журналу/дневнику в любое удобное время и из любого места, где есть интернет

Если дети учатся в разных школах, не нужно запоминать логин и пароль на каждого ребенка от электронного журнала/дневника. При авторизации посредством Госуслуг, будут подгружаться данные всех детей в одном месте

---

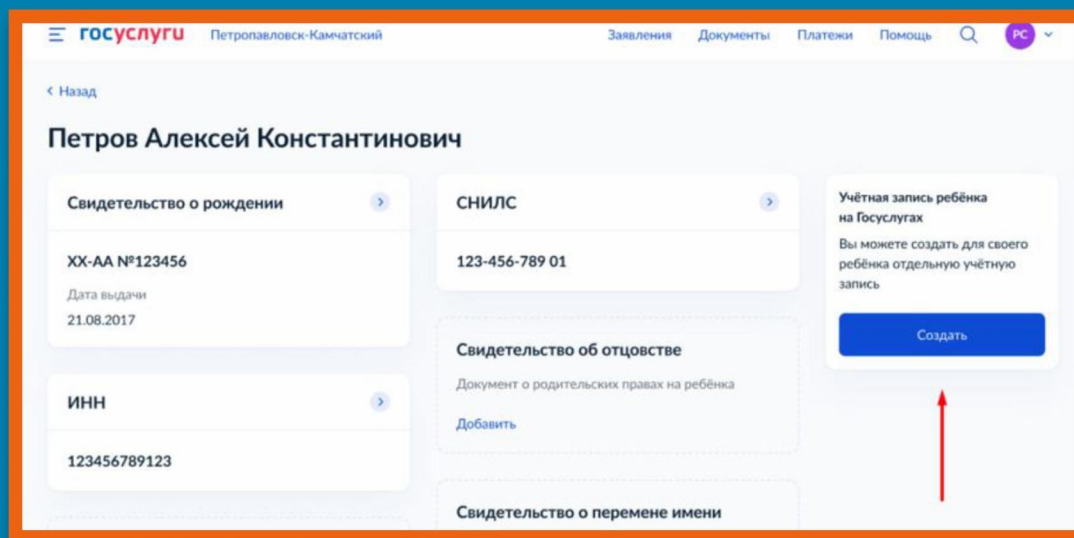
Аккаунт ребенка на «Госуслугах» позволяет использовать сразу несколько информационных систем

Двухфакторная аутентификация – это дополнительный уровень защиты, требующий от пользователя подтверждения своей личности через SMS-код или мобильное приложение

# РЕГИСТРАЦИЯ УЗ РЕБЕНКА ИЗ ЛК ЕПГУ РОДИТЕЛЯ



Реализован функционал, позволяющий через личный кабинет родителя зарегистрировать отдельную учётную запись для ребёнка. Процесс создания учетной записи ребёнка начинается с баннера в карточке ребёнка



УСЛОВИЯ ОТОБРАЖЕНИЯ БАННЕРА, ПОЗВОЛЯЮЩЕГО НАЧАТЬ РЕГИСТРАЦИЮ УЗ РЕБЁНКА:

1. Ребёнок еще не достиг возраста 14 лет
2. Ребёнок еще не имеет своей УЗ
3. Свидетельство о рождении (СОР) ребёнка успешно проверено в ЕГР ЗАГС (Единый государственный реестр записей актов гражданского состояния)
4. СНИЛС ребёнка успешно проверен в ПФР (Пенсионный фонд России)

# РЕГИСТРАЦИЯ УЗ РЕБЕНКА ИЗ ЛК ЕПГУ РОДИТЕЛЯ

Создание учётной записи ребёнка

**Добавьте адрес**

Гражданство  
Россия

Для создания учётной записи ребёнок должен иметь российское гражданство

Место рождения  
г. Миасс Челябинской области

Как в свидетельстве о рождении

Адрес постоянной регистрации  
Московская область, г. Иваново, 1-я Новокузьминская

Нет дома  Нет квартиры

Совпадает с вашим адресом постоянной регистрации

## 1. УКАЗАНИЕ МЕСТА РОЖДЕНИЯ И АДРЕСА РЕГИСТРАЦИИ РЕБЁНКА

На данном шаге указанные данные пока никуда не сохраняются.

Чекбокс "Совпадает с вашим адресом постоянной регистрации" отображается только в случае, если у родителя указан свой адрес регистрации.

Создание учётной записи ребёнка

**Добавьте номер телефона — при наличии**

Номер ребёнка должен отличаться от номера родителей и не должен использоваться в другой учётной записи на Госуслугах

Номер телефона  
+7 ( ) - - - - -

> [Зачем указывать телефон](#)

## 2. УКАЗАНИЕ НОМЕРА ТЕЛЕФОНА

Указание номера телефона является опциональным - его можно будет указать позднее, после завершения регистрации детской УЗ (через ЛК родителя). Указанный телефон проверяется на занятость. Если номер занят в другой УЗ, то проверяется дата его подтверждения там:

- если он подтвержден в другой УЗ менее 30 дней назад (включительно), то "использовать" в новую УЗ его нельзя;
- если он подтвержден в другой УЗ более 30 дней назад, то предупреждение о его занятости пользователю выводится, но его можно "использовать", введя верный код подтверждения.

# РЕГИСТРАЦИЯ УЗ РЕБЕНКА ИЗ ЛК ЕПГУ РОДИТЕЛЯ

Создание учётной записи ребёнка

**Добавьте электронную почту**

Введите электронную почту ребёнка — она не должна быть привязана к другой учётной записи на Госуслугах. На неё придёт ссылка для подтверждения создания учётной записи

Электронная почта

Даю согласие на использование персональных данных для создания учётной записи ребёнка

**Подтвердите электронную почту**

Здравствуй!

Вы указали этот адрес электронной почты для учётной записи ребёнка на Госуслугах

Подтвердите адрес, чтобы создать учётную запись

Имя ребёнка: Петров Алексей Константинович

Адрес почты: pochta@pochta.ru

Если не добавляли адрес, обратитесь в службу поддержки

[Подтвердить адрес](#)

**Пароль для входа**


Придумайте или сгенерируйте пароль для входа в личный кабинет ребёнка

Пароль

.....

Повторите пароль

.....



**Учётная запись ребёнка создана**

Для входа используйте номер телефона или адрес электронной почты, указанные при регистрации

[На главную](#)

## 3. УКАЗАНИЕ ЭЛЕКТРОННОЙ ПОЧТЫ

Указываемая электронная почта подвергается стандартной проверке на занятость. Кнопка "Продолжить" не будет активна, пока не будет активирован чекбокс о выдаче согласия на обработку персональных данных ребёнка

## 4. ПОДТВЕРЖДЕНИЕ ЭЛЕКТРОННОЙ ПОЧТЫ

На данном этапе на указанную электронную почту отправляется письмо со ссылкой для ее подтверждения

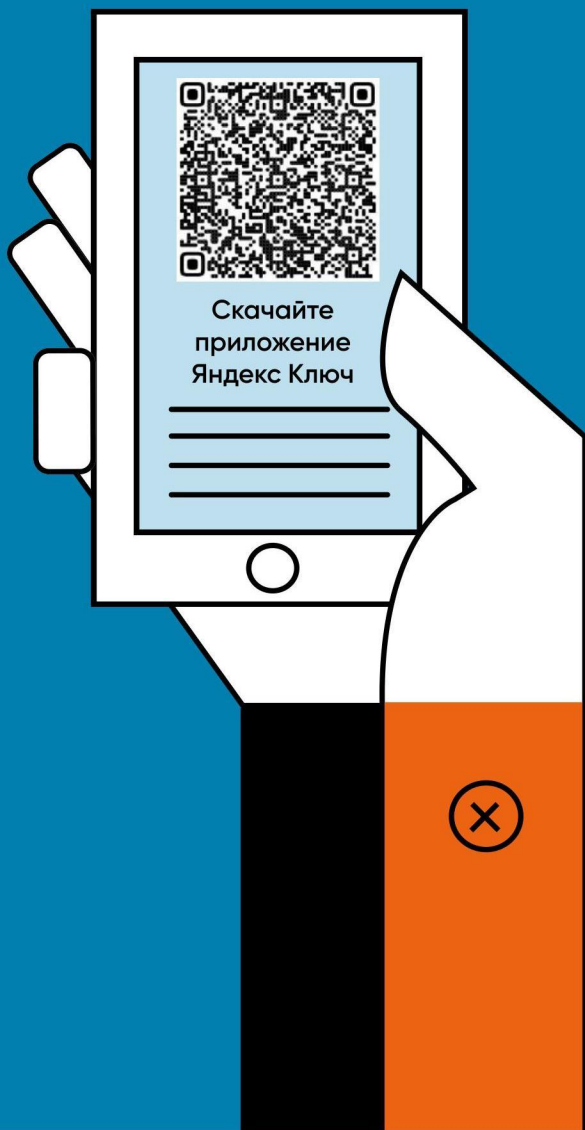
## 5. СОЗДАНИЕ ПАРОЛЯ ДЛЯ УЗ РЕБЁНКА

После подтверждения почты необходимо задать пароль для регистрируемой УЗ ребенка (пароль задается при авторизации в УЗ родителя, который начинал регистрировать УЗ ребенка)

## 6. ЗАВЕРШЕНИЕ РЕГИСТРАЦИИ УЗ РЕБЁНКА

УЗ ребёнка создана. Теперь в ней можно авторизоваться по электронной почте, указанной в процессе регистрации, и по номеру телефона, если он был указан

# ЧАСТО ЗАДАВАЕМЫЕ ВОПРОСЫ:



## 1

**Если у обучающегося иностранное свидетельство о рождении, он может зарегистрироваться на госуслугах?**

При отсутствии российского свидетельства у ребенка, родитель обращается в отделение МФЦ для добавления карточки ребенка в его профиль на ЕПГУ. После чего родителю в его личном кабинете портала Госуслуг будет доступна кнопка для создания учетной записи ребенку.

## 2

**У нас проблемы со связью. Смс будем ждать полчаса. Какие альтернативные входы?**

Можно не зависеть от связи. Используйте приложение для смартфона Яндекс.Ключ. Если возникают сложности, обратитесь в МФЦ, Вам окажут методическую поддержку и помогут пройти авторизацию.

## 3

**Приложению для генерации одноразовых паролей для двухфакторной авторизации разве не требует подключения к интернету?**

Приложение использует автономный алгоритм генерации одноразовых паролей (TOTP), генерация происходит непосредственно в приложении на телефоне, в связи с чем ему интернет не нужен вообще. Генерация пароля осуществляется на основе времени, то есть время является параметром. Поэтому важно, чтобы на мобильном устройстве время было актуальным.

# МЕТОДИЧЕСКАЯ ПОДДЕРЖКА МФЦ ПРИ АВТОРИЗАЦИИ В ЕСИА

---

Регистрация граждан  
и подтверждение  
личности в ЕСИА  
начиная с 14 лет

Создание карточки ребенка, в том числе  
с иностранным свидетельством о рождении,  
в личном кабинете родителя на портале  
Госуслуг

---

Использование  
приложения генерации  
одноразовых паролей  
(TOTP) при  
авторизации ЕСИА

Использование приложения генерации  
одноразовых паролей (TOTP) при  
авторизации ЕСИА

**ЦИФРОВОЕ** ЗАВТРА  
СОЗДАЕТСЯ СЕГОДНЯ!

# ССЫЛКИ ПО ТЕМАМ:

1

[dnevnik.egov66.ru](https://dnevnik.egov66.ru)

ЭЛЕКТРОННЫЙ ДНЕВНИК СВЕРДЛОВСКОЙ ОБЛАСТИ  
ВХОД ДЛЯ РОДИТЕЛЕЙ И УЧЕНИКОВ

2

[jurnal.egov66.ru](https://jurnal.egov66.ru)

ЭЛЕКТРОННЫЙ ЖУРНАЛ СВЕРДЛОВСКОЙ ОБЛАСТИ  
ВХОД ДЛЯ УЧИТЕЛЕЙ

3

[lk.ecsp.egov66.ru](https://lk.ecsp.egov66.ru)

ЛИЧНЫЙ КАБИНЕТ СТУДЕНТА / РОДИТЕЛЯ / ПРЕПОДАВАТЕЛЯ  
ОРГАНИЗАЦИИ СРЕДНЕГО ПРОФЕССИОНАЛЬНОГО  
ОБРАЗОВАНИЯ СВЕРДЛОВСКОЙ ОБЛАСТИ

4

[priem.egov66.ru](https://priem.egov66.ru)

ЛИЧНЫЙ КАБИНЕТ АБИТУРИЕНТА СВЕРДЛОВСКОЙ ОБЛАСТИ